

## Sur DWC

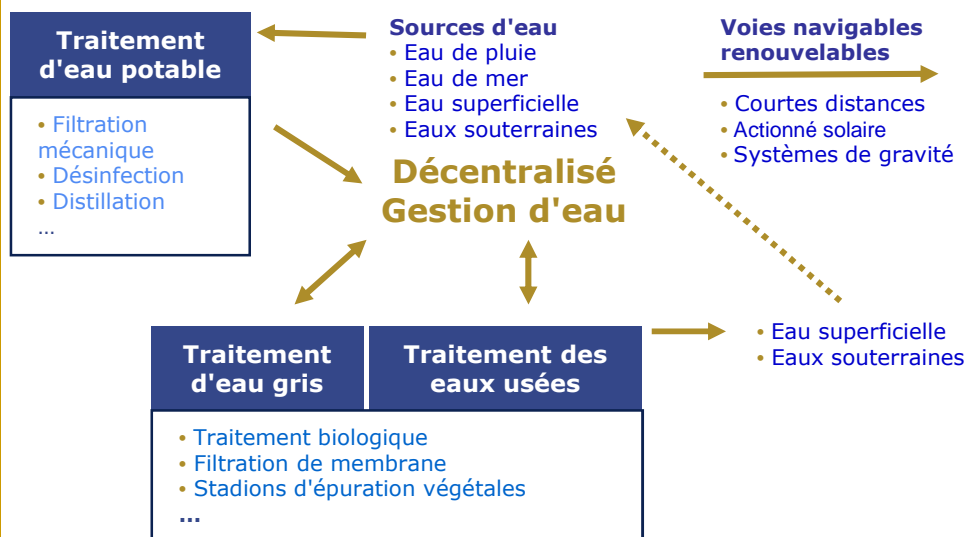
### Sur DWC:

DecRen Water Consult conseille de manière neutre le client dans toutes les questions - et d'approvisionnement en eau d'un enlèvement des déchets intégré et durable. À l'aide **décentralisées**, des technologies adaptées et aussi se basant que possible sur des énergies renouvelables (**Renewable** énergie), des solutions si économiques et individuelles d'une main sont réalisées. DWC vous offre le service suivant :

- Consultation générale
- Analyse du problème
- Choix de technologies appropriées et processus
- Intégration sociale et technique le plus divers-- Solutions
- Formation/éducation continue
- Financement de la solution globale (optionnellement)
- Entretien des installations (sur le terrain/surveillance à distance)

### Gestion d'eau intégrée

La gestion d'eau intégrée et décentralisée signifie la vue au-delà d'une solution de technologie à une solution. Des solutions isolées conduisent rarement à l'objectif.



### Sources d'eau

Des types différents de sources d'eau sont pris en considération dans le complexe total. On est examiné selon le cas, celui que de ces sources dans quelles quantités sont disponibles.

### Contact

Oliver Kopsch  
Balduinstrasse 32  
D-54290 Trier  
Tel: +49 (0)651 4357471  
Mob. (Allemagne) +49 171 8827644

E-mail: [info@dwc-water.com](mailto:info@dwc-water.com)  
Web: <http://www.dwc-water.com>

### Eau potable

Seulement une fraction de l'approvisionnement en eau quotidien doit montrer une qualité de l'eau potable. Il y a une multiplicité de possibilités pour la préparation d'eau potable. La préparation d'eau potable la plus valable dépend des facteurs les plus divers qui devraient être examinés en détail.

### Eau grise

L'eau grise est p. ex. des eaux résiduelles chargées faiblement de la douche et de la baignoire sans charges fécal. L'eau grise peut être préparée de façon dépendante de façon optimale du degré de pollution et la poursuite à de l'utilisation avec différentes procédures.

### Traitement des eaux usées

les eaux résiduelles ici **avec** des pollutions fécal arrivent généralement. Outre une réduction d'eau possible ou une séparation dans, matières contenues, ici un concept sanitaire décentralisé est essentiel.

### Eau superficielle/eaux souterraines

Les eaux résiduelles nettoyées sont prêtes ainsi à nouveau à la poursuite de l'utilisation pour le but le plus divers. Si de l'eau grise nettoyée est utilisée pour l'irrigation ou aussi au rinçage de toilette, dépend les données de problèmes individuelles.

### Voies navigables renouvelables

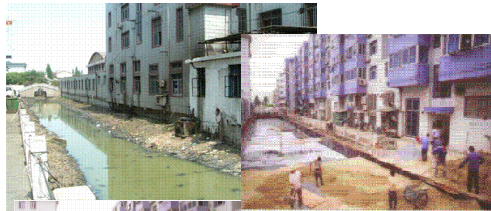
La prévention logique des longs parcours ou de l'utilisation des combustibles fossiles rend un système décentralisé directement sur le terrain non seulement plus économique mais aussi plus fiable.

## Exemples mondiaux

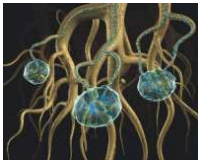


10m<sup>3</sup>/jour eau potable libre, nettoyé directement sur le terrain par des Ultrafiltration, Karachi, Pakistan.

Lettres de garantie osmose désaliénation avec 3,5m<sup>3</sup>/jour seulement vent et PV entreprises, université Quetta, Pakistan.



Épuration des eaux usées complète par la station d'épuration végétale avec 80m<sup>3</sup>/jour à Shanghai, en Chine.



L'irrigation souterraine avec le granulat absorbant d'eau pour une grande économie et efficacité.



Recyclage d'eau gris pour ensemble résidentielle avec 10m<sup>3</sup>/jour à Pékin, en Chine.



### DWC Bulls Eye: Sélection et combinaison des technologies les plus diverses et décentralisées se basant sur des données de problèmes concrets

#### Pompes solaires

Des systèmes de pompage fiables, économiques et exclusivement solaire exploités sont depuis longtemps commerciaux pour des solutions décentralisées en l'action.

#### Systèmes d'irrigation

Si l'irrigation de gouttelette ou l'irrigation automatique, peut être intégrée solaire sans problèmes technologies actionnées et très épargner l'eau dans l'architecture de paysage.

#### Induits de sauvetage d'eau (ISE)

Des induits appropriés dans le budget économisent jusqu'à 50% à la quantité d'eau et/ou la chaleur normale pour eau chaude et augmentent en même temps le confort.

#### Désaliénation solaire

20 l/jour jusqu'à 400m<sup>3</sup> /jour doivent être utilisés judicieusement thermiques aussi bien que lettres de garantie osmose installations.

#### Filtration

Des micro-, nano- ou d'Ultrafiltres peuvent filtrer peuvent fiable des polluants différemment grands jusqu'à des bactéries ou à des virus de l'eau brute et fabriquer ainsi chaque qualité de l'eau souhaitée.

#### Désinfection par l'ozone ou un UV rayons

L'eau potable peut l'aide par des UV rayons ou par l'ozone désinfection sans interruption devenir.

#### Stations d'épuration végétales

Des eaux résiduaires communales ou industrielles sont nettoyées directement sur le terrain par des processus biologiques. L'eau propre peut être utilisée ainsi directement sur le terrain encore. Les boues d'épuration arrivant peuvent également être préparées directement sur le terrain sans nuisance olfactive.

#### Planification, Hardware et entreprise

Quelles technologies sont dans le cas concret judicieusement. Comment et où doivent-ils ces systèmes à plus valables être installés ? Qui est compétent pour le fonctionnement des installations ? On répond à toutes ces questions par DWC.

**Notre équipe conseille volontiers des spécialistes interdisciplinaires vous dans toutes les questions d'un approvisionnement en eau valable, décentralisé et durable et offre des solutions optimales au traitement des eaux usées.**